

**DPS-ZP 342/8/2006**

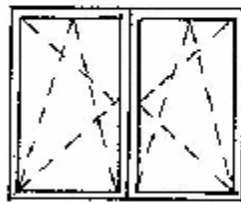
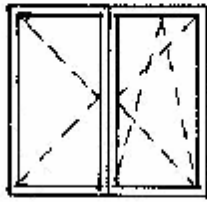
W związku z zapytaniem\* do Specyfikacji Istotnych Warunków Zamówienia (SIWZ), odpowiadamy:

- Ad. 1** poz. 8 i 9 (kosztorys – termomodernizacja - etap 1) - stolarka okienna PCV w kolorze białym, zestawienie stolarki okiennej w załączniku do odpowiedzi na zapytania do SIWZ,
- Ad. 2** poz. 92 (kosztorys – roboty wewnętrzne) - przegrody z profili zimnych ze szkła pojedynczego – bezpiecznego, kolor brązowy, drzwi 100/200 w świetle (prawe), rysunki z podziałem w załączniku do odpowiedzi na zapytanie do SIWZ,
- Ad. 3** poz. 95 (kosztorys – roboty wewnętrzne) - drzwi z okienkiem podawczym w kolorze białym, rysunek z podziałem w załączniku do odpowiedzi na zapytanie do SIWZ,
- Ad. 4** poz. 87 (kosztorys – roboty wewnętrzne) - stolarka drzwiowa w kolorze białym,
- Ad. 5** poz. 11-12 (kosztorys – termomodernizacja – etap 1) - podokienniki z PCV w kolorze białym.

\*Zapytania do treści Specyfikacji Istotnych Warunków Zamówienia (SIWZ) na „Remont Pawilonu „C” Domu Pomocy Społecznej w Biskupicach”.

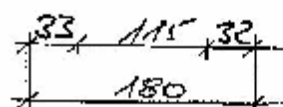
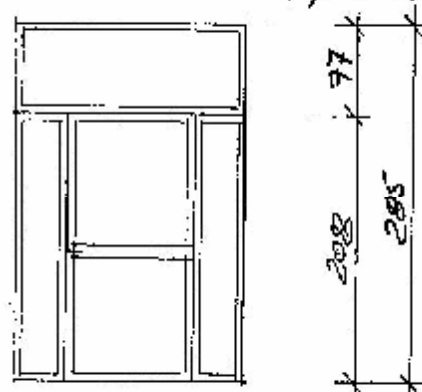
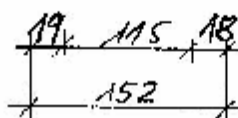
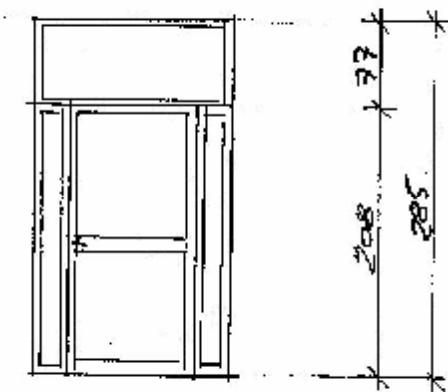
1. poz. 8 i 9 (kosztorys – termomodernizacja) – proszę o przesłanie zestawienia stolarki okiennej i określenie w jakim ma być kolorze, w kosztorysie (roboty wewnętrzne):
2. w poz. 92 – proszę o podanie w jakim kolorze mają być przegrody, z profili zimnych czy ciepłych, jak przeszklone oraz rysunki z podziałem,
3. poz. 95 – proszę o podanie w jakim kolorze mają być drzwi z okienkiem podawczym, rysunek z podziałem,
4. w poz. 87 – w jakim kolorze ma być stolarka drzwiowa,
5. w jakim kolorze mają być podokienniki PCV.

ad 1. Stolarka PCV - kolor biały;  $K=1,1$  kW/m<sup>2</sup>K

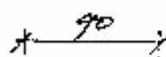
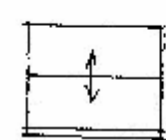
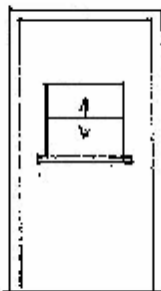


150	180	60	S
150	150	150	H
3	2	1	ILUŚĆ

ad 2. Przegrody z profili zimnych, szkło pojedyncze bezpieczne, kolor brązowy, drewno 180/200 w świetle (prawe)



ad 3



okienko podane  
białe

drewno białe 90/200  
w świetle, okienko typowe